

**EUGÈNE PERMA**  
PROFESSIONNEL | PARIS



**#SUMMERLOOK**

 **#EPPRO**  
**#CARMEN #SOLARIS**

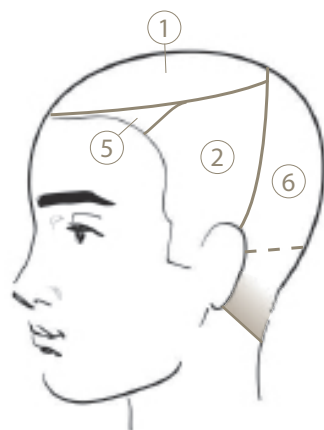
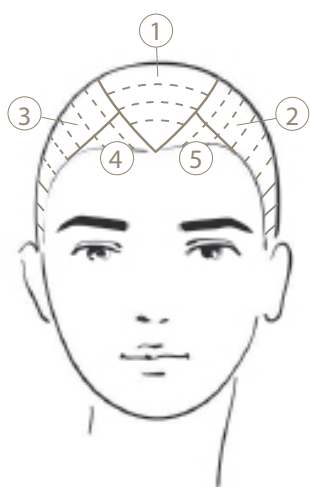
# Summer Look

## Cíl

Pro letošní léto 2020 přetrvává hra světla, přizpůsobená tvaru obličeje, základní barvě a délce vlasů.

Cílem této techniky je poskytnout sluneční efekt bez vytváření výrazných přechodů, stupňovat tónování vlasů patinou.

Přirozené odstíny může velmi zvýraznit a tmavší odstíny zesvětlit do světlé zlatoběžové či teplé béžové.



**Krok 1** Vyčleňte 6 zón podle nákresu.

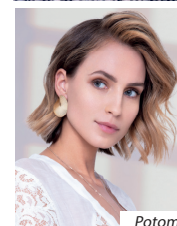
**Krok 2** Začněte aplikaci zónou číslo 6. Chcete-li zachovat hloubku, proveďte první oddělení na týlní úrovni, poté pracujte s oddíly o síle 1 cm. Použijte folii a aplikujte Solaris Pudr 7 na 20 oddílů volnou technikou.

**Krok 3** Pokračujte v zónách 2, 3 a 1 stejnou technikou.

*TIP: Pokud jsou vlasy husté, rozdělte je pro optimální prosvětlení do jemnějších oddílů*

**Krok 4** Končete zónami 4 a 5, kde nanášejte blízko ke kořínkům pro další odlehčení kolem obličeje. Nechte působit do bledě žlutého až velmi bledě žlutého zabarvení, poté opláchněte a naneste neutralizační mléko Solaris Post Bleaching Neutralizing Milk.

**Krok 5** Vytvořte si patinu pomocí odstínů Carmen Ton sur Ton. Kořínky: 30g G21 + 5g 6\*81 s Carmen TT Developer 9 VOL (2,7%). Délky: 8\*32 s Carmen TT Developer 9 VOL (2,7%). Nechte působit 20 minut, opláchněte a šamponem Post coloring Brilliance Carmen Ton sur Ton. Pokračujte stylingem.



Chcete-li udržet svůj blond účes perfektní doporučujeme produkty HOME CARE Solaris Blond Care & Blond Boost



Video je k dispozici na [eugenerperma-professionnel.com](http://eugenerperma-professionnel.com).

